



## RDE-Typ MRD 12

Doppeldichtend • **drückendes** Wasser  
40 mm EPDM-Dichtgummi • GROSSRING

Für...

- ✓ Abdichtung bei Wand-, und Deckendurchdringungen
- ✓ für Kabel und Rohre
- ✓ für Lastfall – **drückendes Wasser** (dW)
- ✓ Gasdichte Abdichtung
- ✓ Bauten ohne Dichtungsbahnen

in....

- ✓ Hülsrohren (HüRo) z.B. Faserzement • Kunststoff (PVC)  
• Stahl
- ✓ Kernbohrungen (KB) in WU-Beton



Materialqualität:

<b>Beschläge</b>	Standard: • galv. verzinkt, blau chromatiert und versiegelt wahlweise: • Edelstahl V2A (1.4301) und V4A (1.4571)
<b>Bolzen, Mutter, U-Scheibe</b>	Standard: • Edelstahl V4A (1.4571)* <sup>1</sup> wahlweise: • Edelstahl V2A (1.4301)* <sup>1</sup> • verzinkt, Bolzen in Einpresstechnik
<b>Dichtungsgummi</b>	Standard: • EPDM • temperaturbest. -30° bis + 100° wahlweise: • EPDM-KTW • trinkwassergeeignet (DVGW) • NBR (Perbunan) • öl- u. kraftstoffbeständig • Silikon • hochtemperaturbest. bis + 220 ° • Viton • bis 450° mit zus. spezifischen Eigenschaften

\*<sup>1</sup> unsere Bolzen werden mit modernster CNC-Technik aufgeschweißt

### Produktbeschreibung

Original FERROTEC-ROHRDICHTUNGSEINSATZ (RDE) Typ MRD 12 • DOPPELDICHTEND • drückendes Wasser • zum Einsatz in HüRo/KB/FBT. Mit Frontflansch (Großring) zur axialen Fixierung. Bei Höheren Drücken einsetzbar da auf Wand/Decke fixiert. Einfach in seiner Handhabung – Konsequent in seiner Eigenschaft. Abgestimmt auf die notwendigen Abmessungen zur sicheren und passgenauen Montage. Wir empfehlen die Bolzenseite auf der Innenseite der Bohrung einzubauen.

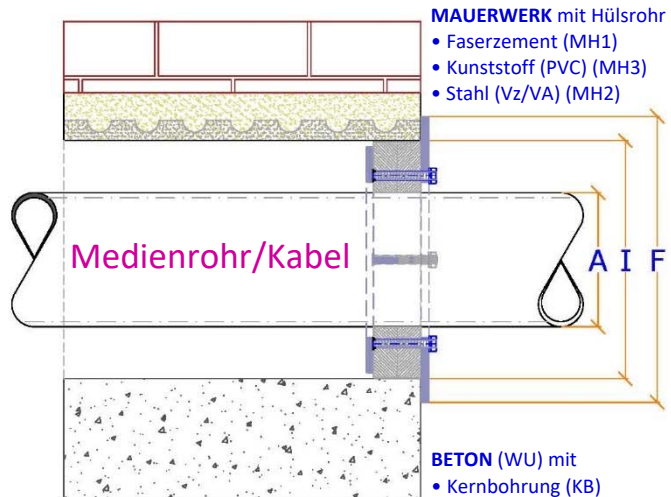
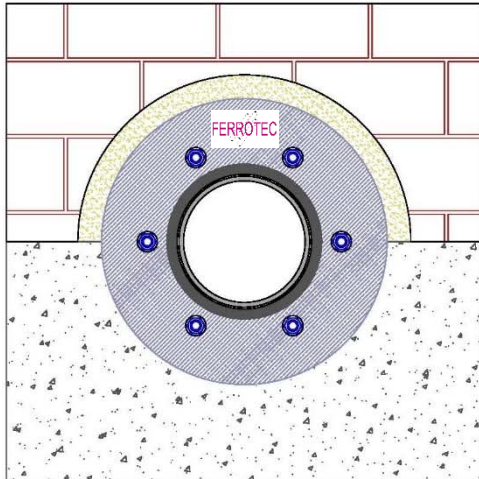
Das Rohr kann in einem Winkel bis zu 8° Neigung durchgeführt werden (z.B. Abwasser). Geringe axiale Bewegungen können kompensiert werden.

**WIR BITTEN UM BEACHTUNG DER EINBAUANWEISUNG (EBAW)**



## RDE-Typ MRD 12

Doppeldichtend • **drückendes** Wasser  
40 mm EPDM • GROSSRING



A Ø des Medienrohres (MR) in mm  
I Ø der Kernbohrung (KB)/Mauerhülse (HüRo) in mm  
Flanschgröße A Ø in mm (F)  
A Ø des Medienrohres (MR) in mm  
I Ø der Kernbohrung (KB)/Mauerhülse (HüRo) in mm  
Flanschgröße A Ø in mm (F)

010-040	041-051	052-077	078-103	104-141	142-182
<b>80</b>	<b>100</b>	<b>125</b>	<b>150</b>	<b>200</b>	<b>250</b>
<b>110</b>	<b>130</b>	<b>155</b>	<b>180</b>	<b>240</b>	<b>290</b>
183-227	228-282	283-334	335-383	384-441	442-526
<b>300</b>	<b>350</b>	<b>400</b>	<b>450</b>	<b>500</b>	<b>600</b>
<b>340</b>	<b>390</b>	<b>440</b>	<b>490</b>	<b>540</b>	<b>640</b>

• andere Größen oder Sondermaße auf Anfrage •

### AUSSCHREIBUNGSTEXT

Original FERROTEC-ROHRDICHTUNGSEINSATZ (RDE) Typ MRD 12 mit Großring (Frontflansch) zum Einbau in Hülsrohr (HüRo)/Kernbohrung (KB)/Flanschbauteil (FBT) geeignet zum Einsatz gegen drückendes Wasser (dW)

Innendurchmesser (HüRo/KB = DN = I)  $\emptyset$  ..... mm  
Außendurchmesser (MR = A)  $\emptyset$  ..... mm

**Materialqualität:** Standard, galv.-verzinkt, blau chromatiert und versiegelt •

➤ wahlweise Edelstahl (V2A – 1.4301/V4A – 1.4571) •

**Dichtung:** EPDM •

➤ wahlweise KTW/NBR/Silikon •

**Befestigungselemente** (Bolzen/Muttern/U-Scheiben) Edelstahl V2A – 1.4301 •

➤ wahlweise V4A (1.4571)/ verzinkt (als Einpresstechnik) •

Dichtungseinsatz gem. Beschreibung **l i e f e r n**  
und nach Vorgabe des Herstellers einbauen.

FABRIKAT: FERROTEC-Sealing-Solutions OHG  
35799 Merenberg

TYP: RDE-MRD 12